

# Syndicat Intercommunal de la Vallée du Haut Morin

*Le Grand Morin  
entre Lachy et Chauffry*

## Etude des rôles hydrauliques et écologiques des ouvrages à vannages

### Annexe cartographique



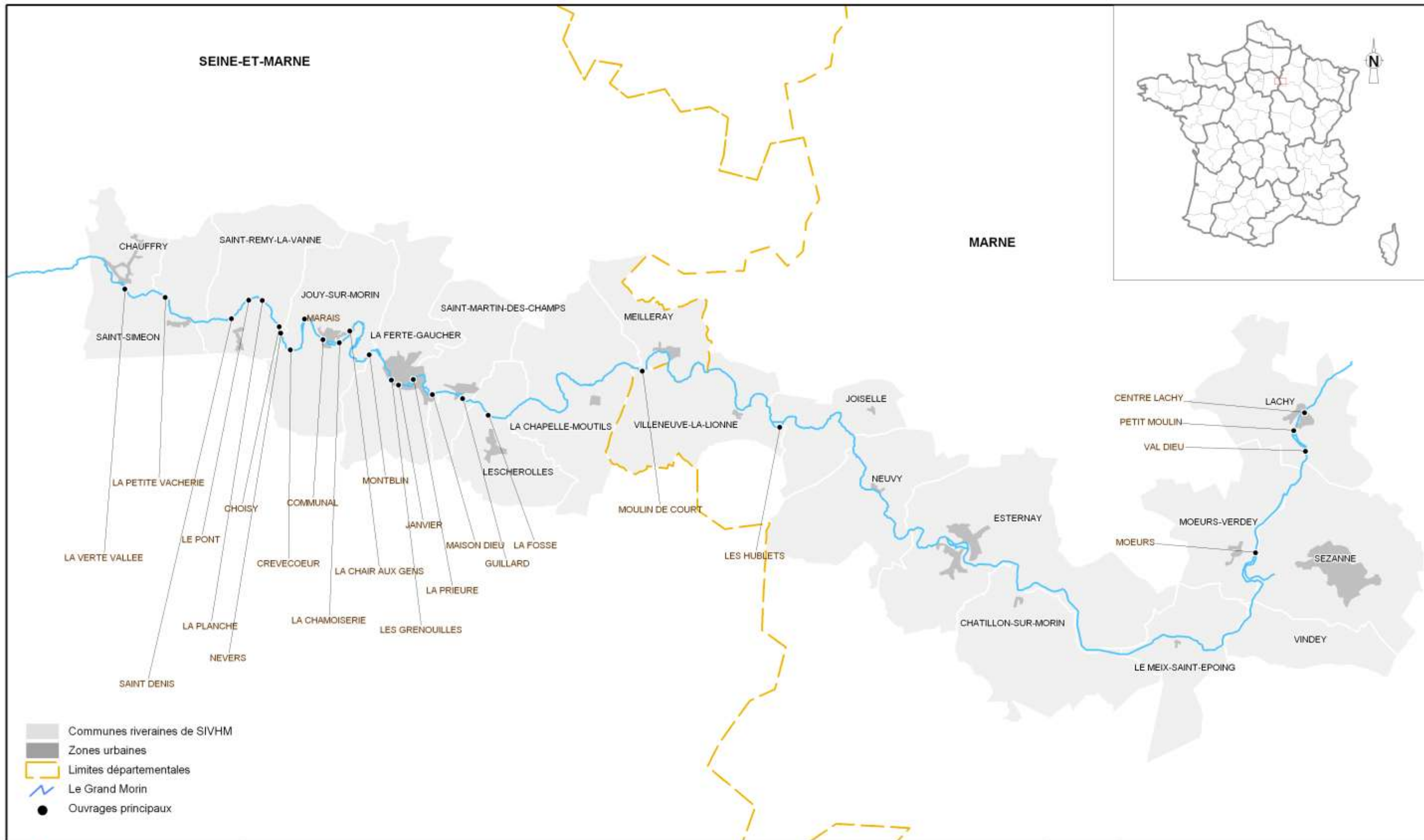
**Agence de Paris**  
27, rue de Vanves  
92772 BOULOGNE BILLANCOURT Cedex  
Tél : 01 46 10 25 70 - Fax : 01 46 10 25 64



**Hydrosphère**  
2, avenue de la Mare - ZI des Bethunes  
BP 39088 - St Ouen l'Aumône  
95072 CERGY-PONTOISE Cedex  
Tel : 01 30 73 17 18 - Fax : 01 34 43 03 8

# SOMMAIRE

	<b>Numéro de carte</b>
Localisation et périmètre d'étude	1
Toponymie et typologie des complexes et ouvrages hydrauliques	2.1
Toponymie et typologie des complexes et ouvrages hydrauliques	2.2
Toponymie et typologie des complexes et ouvrages hydrauliques	2.3
Toponymie et typologie des complexes et ouvrages hydrauliques	2.4
Réseau hydrographique	3
Géologie du bassin du Grand Morin	4
Usages récréatifs de l'eau	5.1
Usages récréatifs de l'eau	5.2
Usages alimentation en eau potable et assainissement	6
Relevé morphologique et usages de l'eau	7.1
Relevé morphologique et usages de l'eau	7.2
Relevé morphologique et usages de l'eau	7.3
Relevé morphologique et usages de l'eau	7.4
Relevé morphologique et usages de l'eau	7.5
Relevé morphologique et usages de l'eau	7.6
Relevé morphologique et usages de l'eau	7.7
Relevé morphologique et usages de l'eau	7.8
Relevé morphologique et usages de l'eau	7.9
Milieus naturels remarquables	8
Milieus naturels terrestre de fond de vallée	9.1
Milieus naturels terrestre de fond de vallée	9.2
Milieus naturels terrestre de fond de vallée	9.3
Milieus naturels terrestre de fond de vallée	9.4
Milieus naturels terrestre de fond de vallée	9.5
Milieus naturels terrestre de fond de vallée	9.6
Milieus naturels terrestre de fond de vallée	9.7
Qualité de l'habitat piscicole	10.1
Qualité de l'habitat piscicole	10.2
Qualité de l'habitat piscicole	10.3



**BURGEAP**<sup>TM</sup>  
 27, rue de Vanves  
 92 772 Boulogne Billancourt  
 Tel : 01 46 10 25 70  
 Fax : 01 46 10 25 25

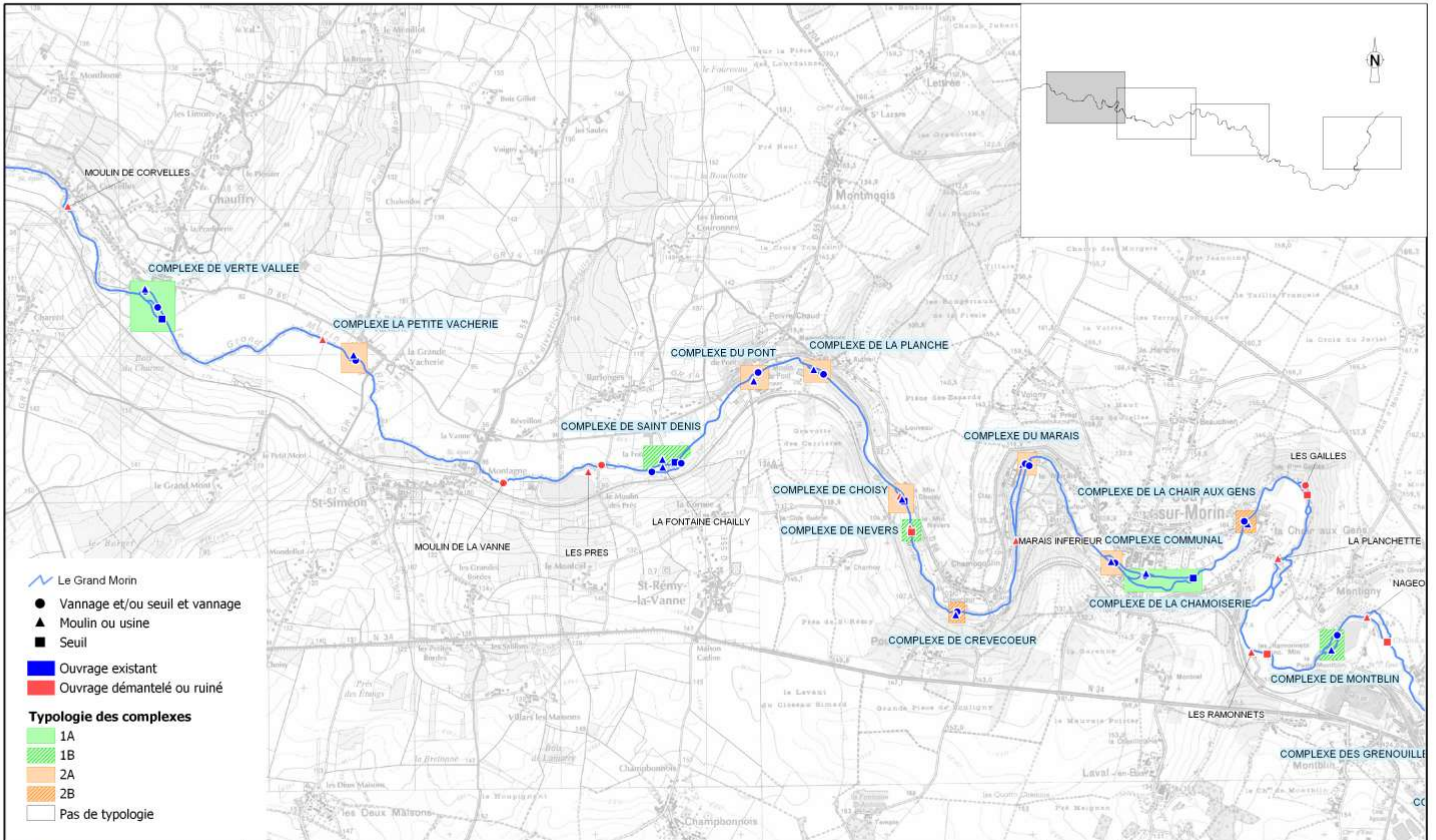
**ETUDE DES RÔLES HYDRAULIQUES ET ECOLOGIQUES DES OUVRAGES A VANNAGES  
 DU GRAND MORIN ENTRE LACHY ET CHAUFFRY**

RPe07187-01  
 CPeZ080630

**LOCALISATION ET PERIMETRE D'ETUDE**



**Carte n°1**



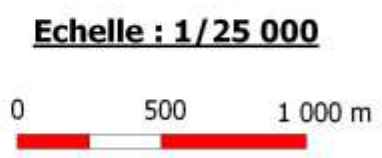
- Le Grand Morin
  - Vannage et/ou seuil et vannage
  - Moulin ou usine
  - Seuil
  - Ouvrage existant
  - Ouvrage démantelé ou ruiné
- Typologie des complexes**
- 1A
  - 1B
  - 2A
  - 2B
  - Pas de typologie

**BURGEAP™**  
 27, rue de Vanves  
 92 772 Boulogne Billancourt  
 Tel : 01 46 10 25 70  
 Fax : 01 46 10 25 25

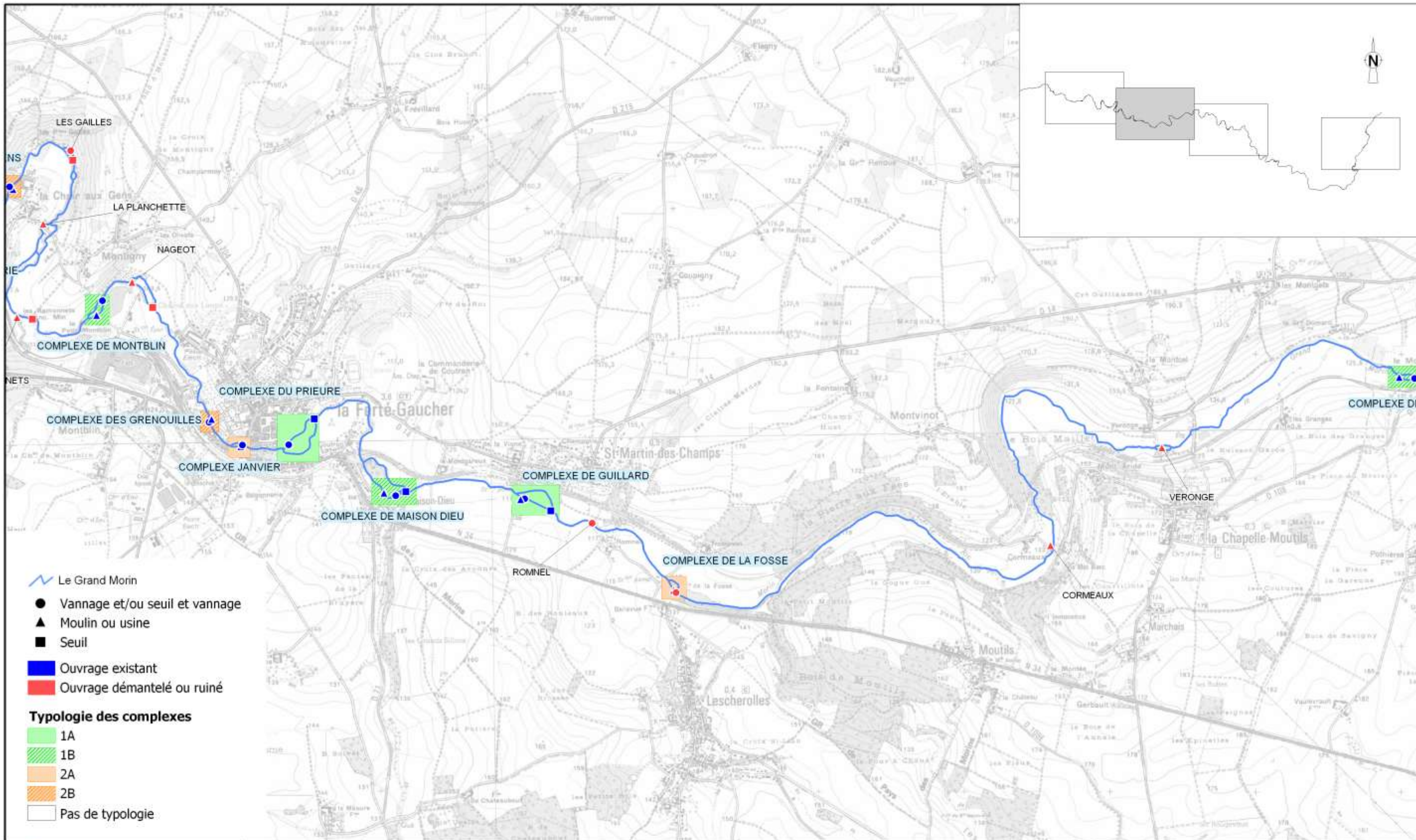
**ETUDE DES RÔLES HYDRAULIQUES ET ECOLOGIQUES DES OUVRAGES A VANNAGES  
 DU GRAND MORIN ENTRE LACHY ET CHAUFFRY**

RPe07187-01  
 CPeZ080630

**TOPONYMIE ET TYPOLOGIE DES COMPLEXES ET OUVRAGES HYDRAULIQUES**



**Carte n°2.1**



- Le Grand Morin  
 Vannage et/ou seuil et vannage  
 Moulin ou usine  
 Seuil  
 Ouvrage existant  
 Ouvrage démantelé ou ruiné  
**Typologie des complexes**  
 1A  
 1B  
 2A  
 2B  
 Pas de typologie



27, rue de Vanves  
 92 772 Boulogne Billancourt  
 Tel : 01 46 10 25 70  
 Fax : 01 46 10 25 25

**ETUDE DES RÔLES HYDRAULIQUES ET ECOLOGIQUES DES OUVRAGES A VANNAGES  
 DU GRAND MORIN ENTRE LACHY ET CHAUFFRY**

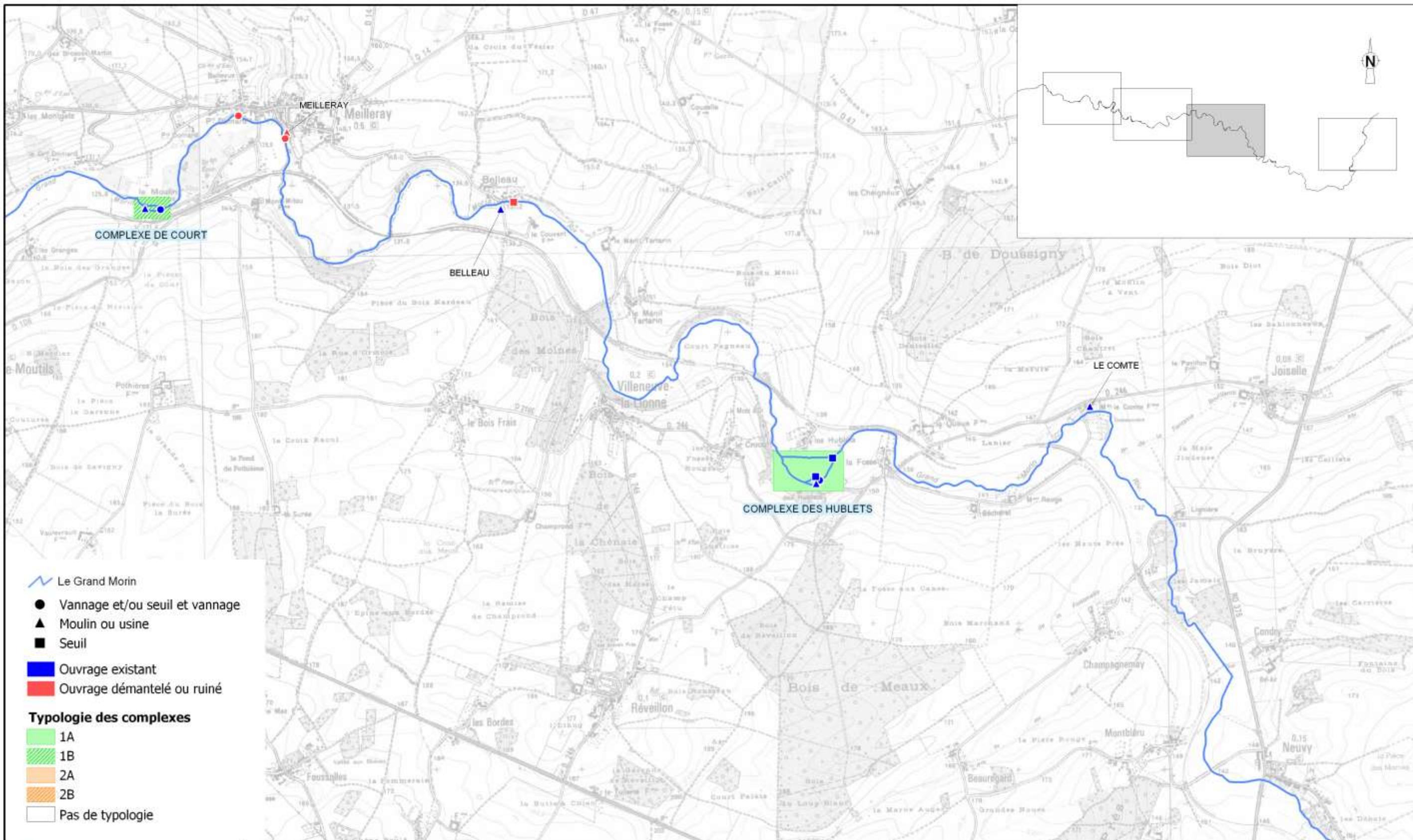
RPe07187-01  
 CPeZ080630

**Echelle : 1/25 000**

0 500 1 000 m

**TOPONYMIE ET TYPOLOGIE DES COMPLEXES ET OUVRAGES HYDRAULIQUES**

**Carte n°2.2**



27, rue de Vanves  
 92 772 Boulogne Billancourt  
 Tel : 01 46 10 25 70  
 Fax : 01 46 10 25 25

**ETUDE DES RÔLES HYDRAULIQUES ET ECOLOGIQUES DES OUVRAGES A VANNAGES  
 DU GRAND MORIN ENTRE LACHY ET CHAUFFRY**

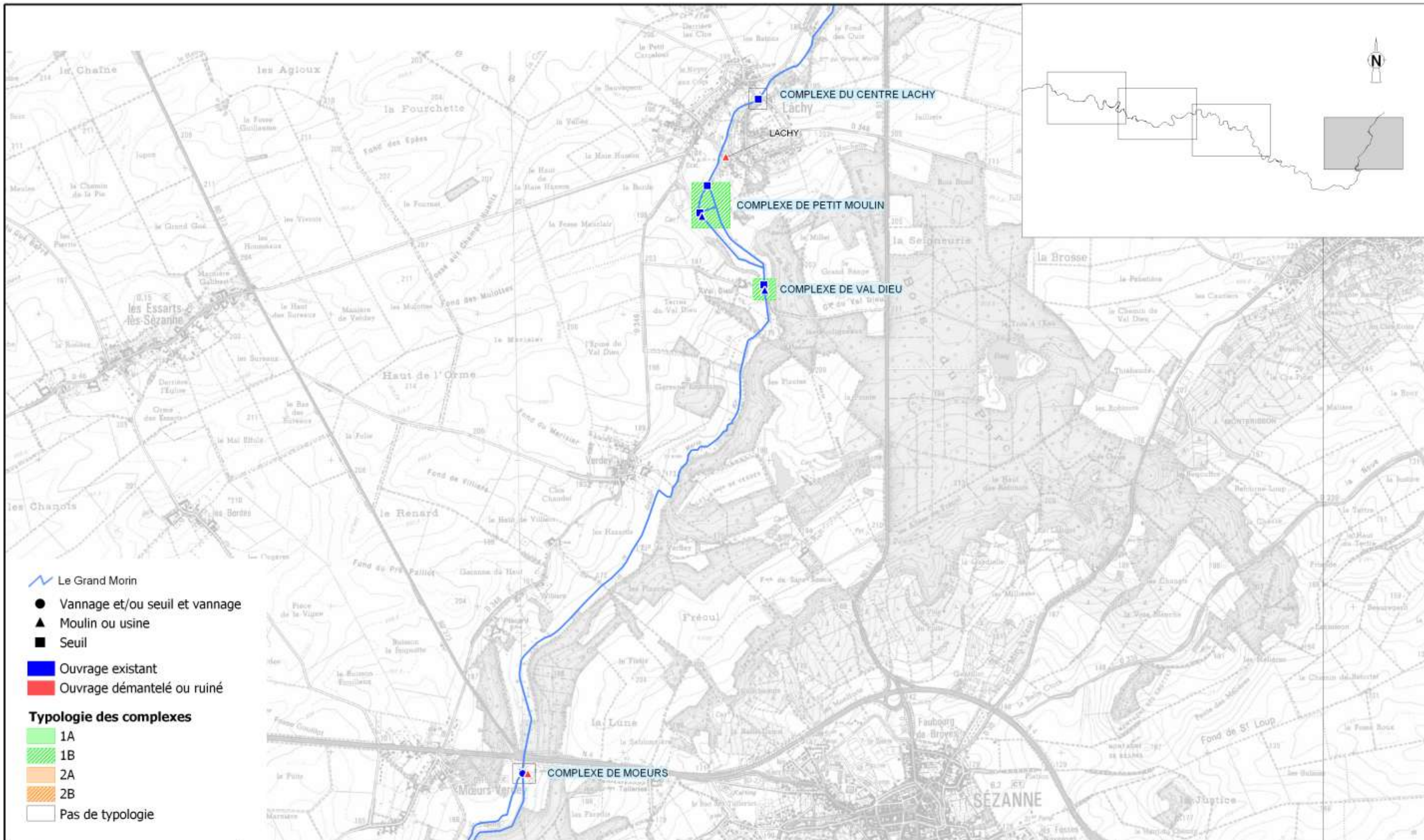
RPe07187-01  
 CPeZ080630

**TOPONYMIE ET TYPOLOGIE DES COMPLEXES ET OUVRAGES HYDRAULIQUES**

**Echelle : 1/25 000**



**Carte n°2.3**



27, rue de Vanves  
92 772 Boulogne Billancourt  
Tel : 01 46 10 25 70  
Fax : 01 46 10 25 25

**ETUDE DES RÔLES HYDRAULIQUES ET ECOLOGIQUES DES OUVRAGES A VANNAGES  
DU GRAND MORIN ENTRE LACHY ET CHAUFFRY**

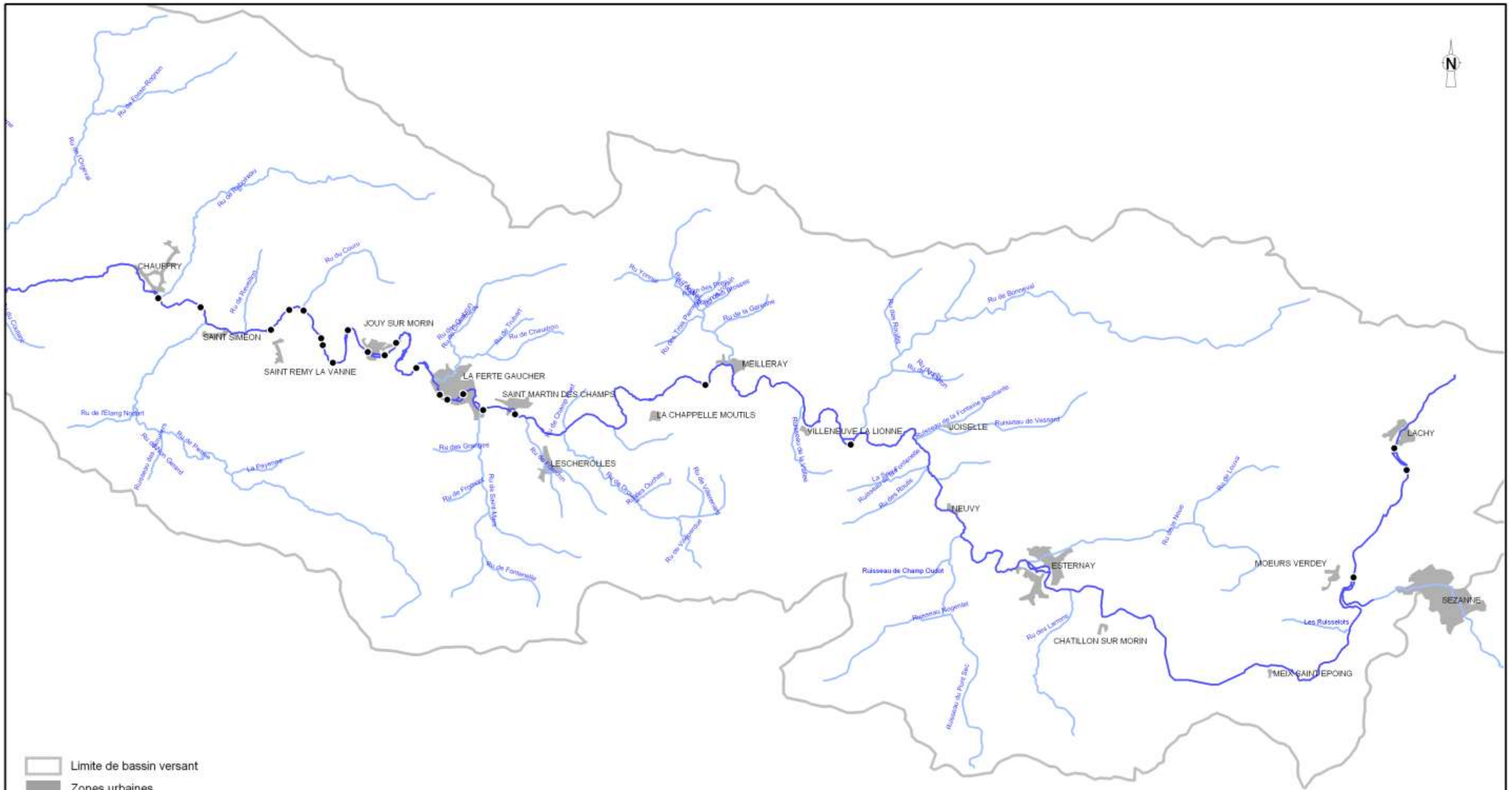
RPe07187-01  
CPeZ080630

**TOPONYMIE ET TYPOLOGIE DES COMPLEXES ET OUVRAGES HYDRAULIQUES**

**Echelle : 1/25 000**



**Carte n°2.4**



-  Limite de bassin versant
-  Zones urbaines
-  Le Grand Morin
-  Affluents
-  Ouvrages hydrauliques principaux



27, rue de Vanves  
 92 772 Boulogne Billancourt  
 Tel : 01 46 10 25 70  
 Fax : 01 46 10 25 25

**ETUDE DES RÔLES HYDRAULIQUES ET ECOLOGIQUES DES OUVRAGES A VANNAGES  
 DU GRAND MORIN ENTRE LACHY ET CHAUFFRY**

RPe07187-01  
 CPeZ080630

**RESEAU HYDROGRAPHIQUE**

**Echelle : 1/120 000**



**Carte n°3**





Limite de bassin versant  
 (au droit de la station hydrologique de Pommeuse)

~ Grand Morin  
~ Affluents

**Nature géologique (Info terre)**

- G1 Argiles et marnes vertes
- G2 Sables et grès de Fontainebleau
- e7 Calcaire de Champigny
- e6 Calcaire
- Fz Alluvion moderne



27, rue de Vanves  
 92 772 Boulogne Billancourt  
 Tel : 01 46 10 25 70  
 Fax : 01 46 10 25 25

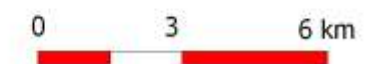
**ETUDE DES RÔLES HYDRAULIQUES ET ECOLOGIQUES DES OUVRAGES A VANNAGES  
DU GRAND MORIN ENTRE LACHY ET CHAUFFRY**

RPe07187-01

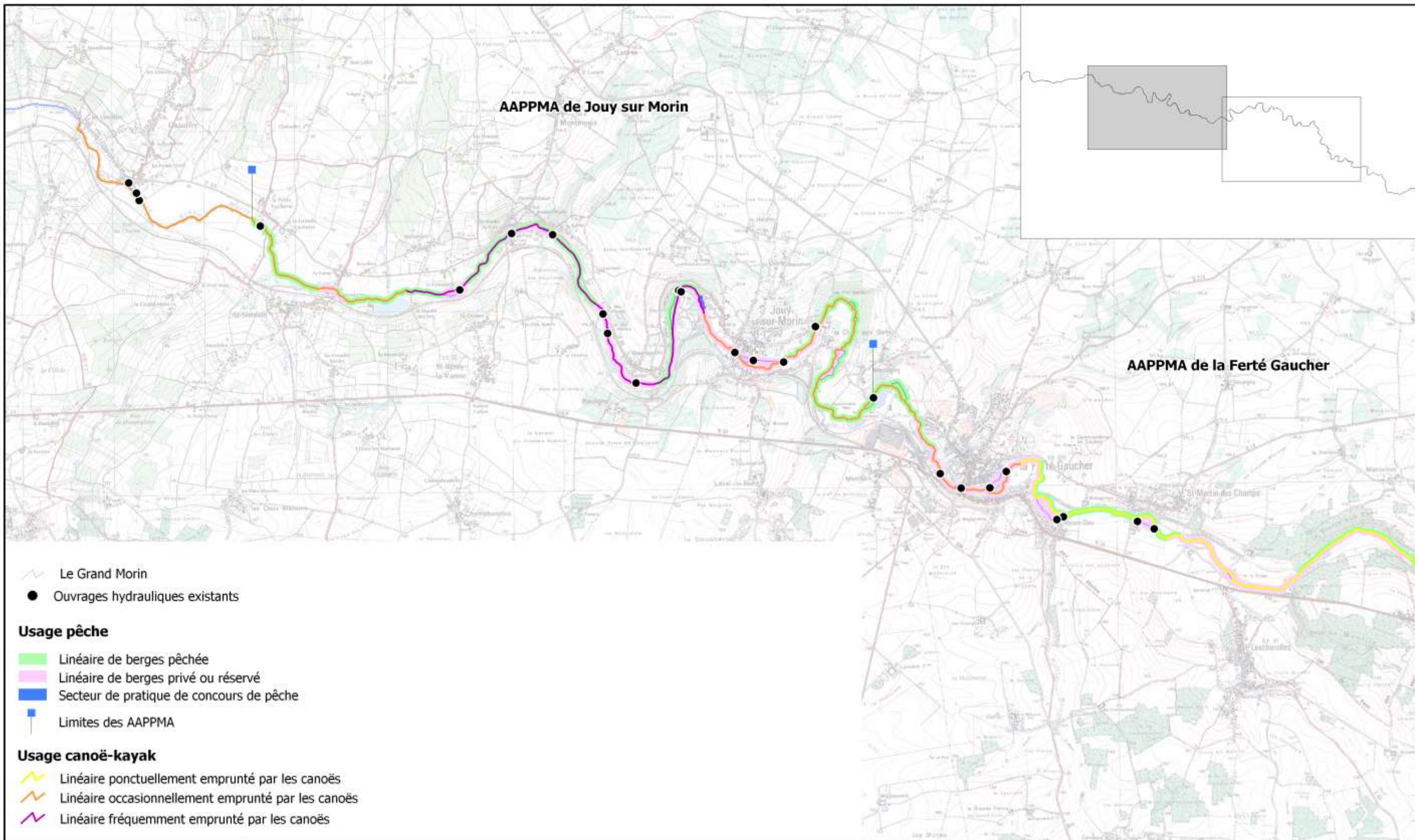
CPeZ080630

**GEOLOGIE DU BASSIN DU GRAND MORIN**

**Echelle : 1/150000**



**Carte n°4**



27, rue de Vanves  
92 772 Boulogne Billancourt  
Tel : 01 46 10 25 70  
Fax : 01 46 10 25 25

**ETUDE DES RÔLES HYDRAULIQUES ET ECOLOGIQUES DES OUVRAGES A VANNAGES  
DU GRAND MORIN ENTRE LACHY ET CHAUFFRY**

RPe07187-01  
CPeZ080630

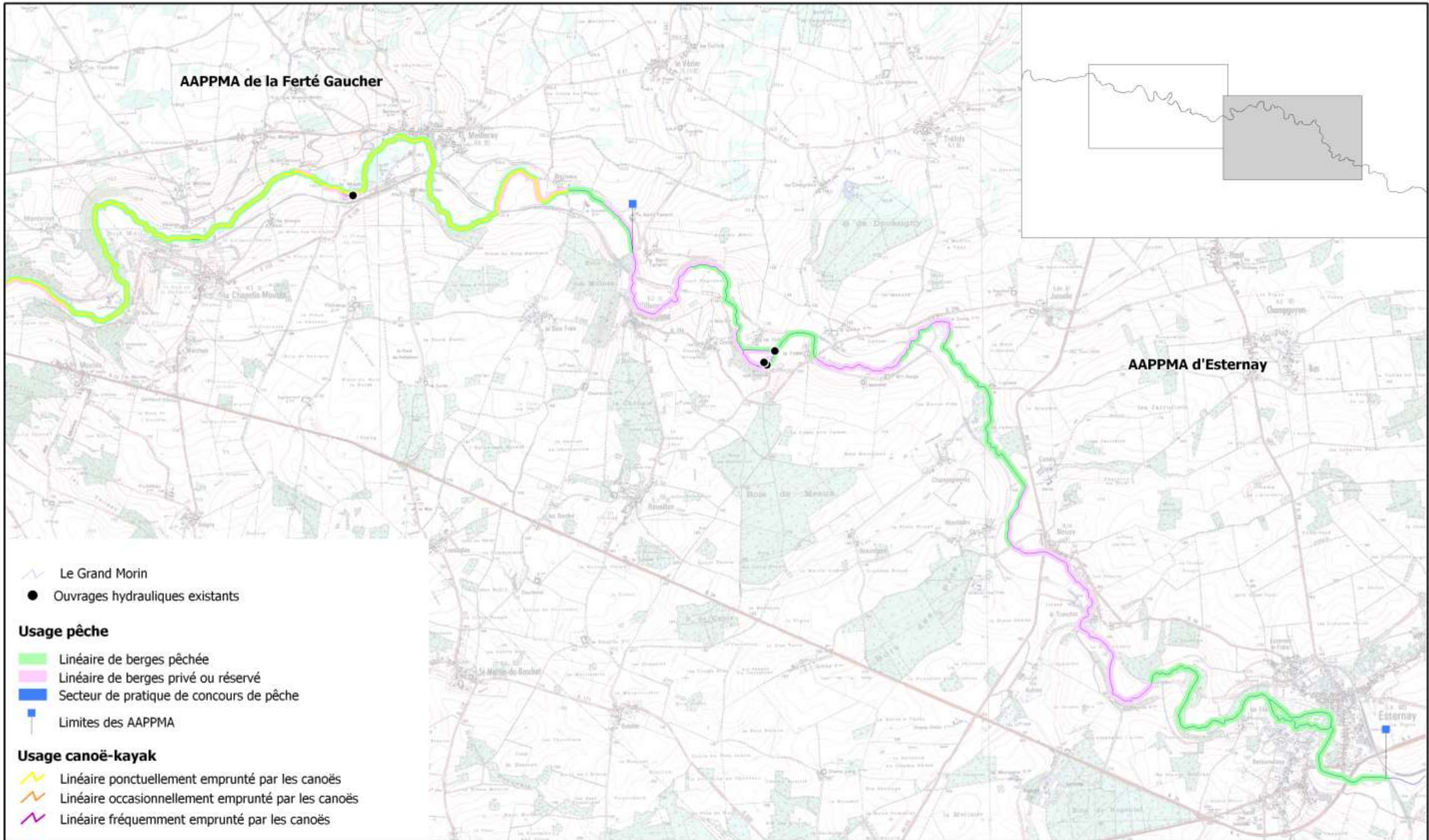
**USAGES RECREATIFS DE L'EAU**

**Echelle : 1/40 000**

0 800 1 600 m



**Carte n°5.1**



Le Grand Morin  
 Ouvrages hydrauliques existants

**Usage pêche**

- Linéaire de berges pêchée
- Linéaire de berges privé ou réservé
- Secteur de pratique de concours de pêche
- Limites des AAPPMA

**Usage canoë-kayak**

- Linéaire ponctuellement emprunté par les canoës
- Linéaire occasionnellement emprunté par les canoës
- Linéaire fréquemment emprunté par les canoës

**BURGEAP**™  
 27, rue de Vanves  
 92 772 Boulogne Billancourt  
 Tel : 01 46 10 25 70  
 Fax : 01 46 10 25 25

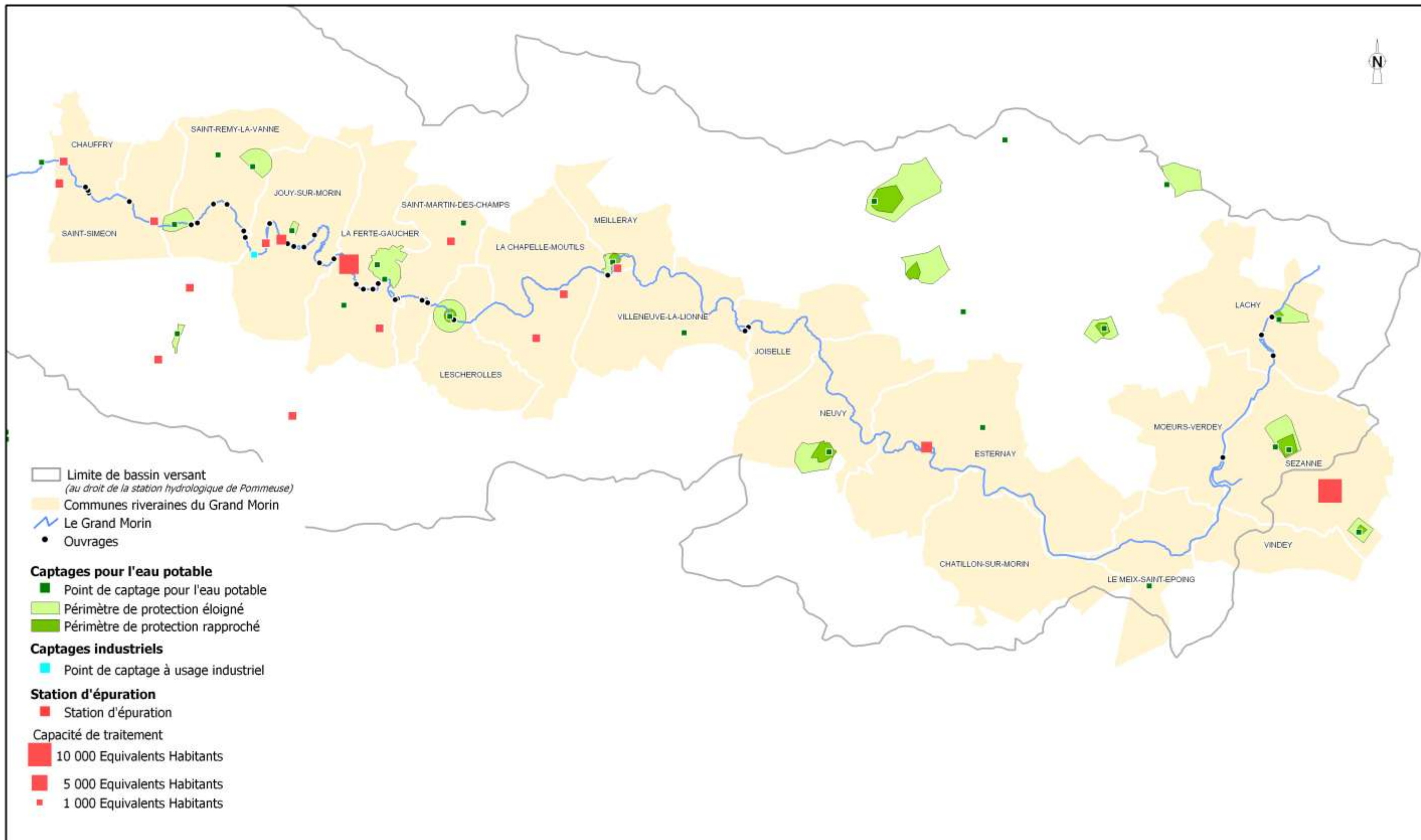
**ETUDE DES RÔLES HYDRAULIQUES ET ECOLOGIQUES DES OUVRAGES A VANNAGES  
DU GRAND MORIN ENTRE LACHY ET CHAUFFRY**

RPe07187-01  
 CPeZ080630

**CARTE DES USAGES RECREATIFS DE L'EAU**

**Echelle : 1/40 000**

**Carte n°5.2**



27, rue de Vanves  
92 772 Boulogne Billancourt  
Tel : 01 46 10 25 70  
Fax : 01 46 10 25 25

**ETUDE DES RÔLES HYDRAULIQUES ET ECOLOGIQUES DES OUVRAGES A VANNAGES  
DU GRAND MORIN ENTRE LACHY ET CHAUFFRY**

RPe07187-01  
CPEZ080630

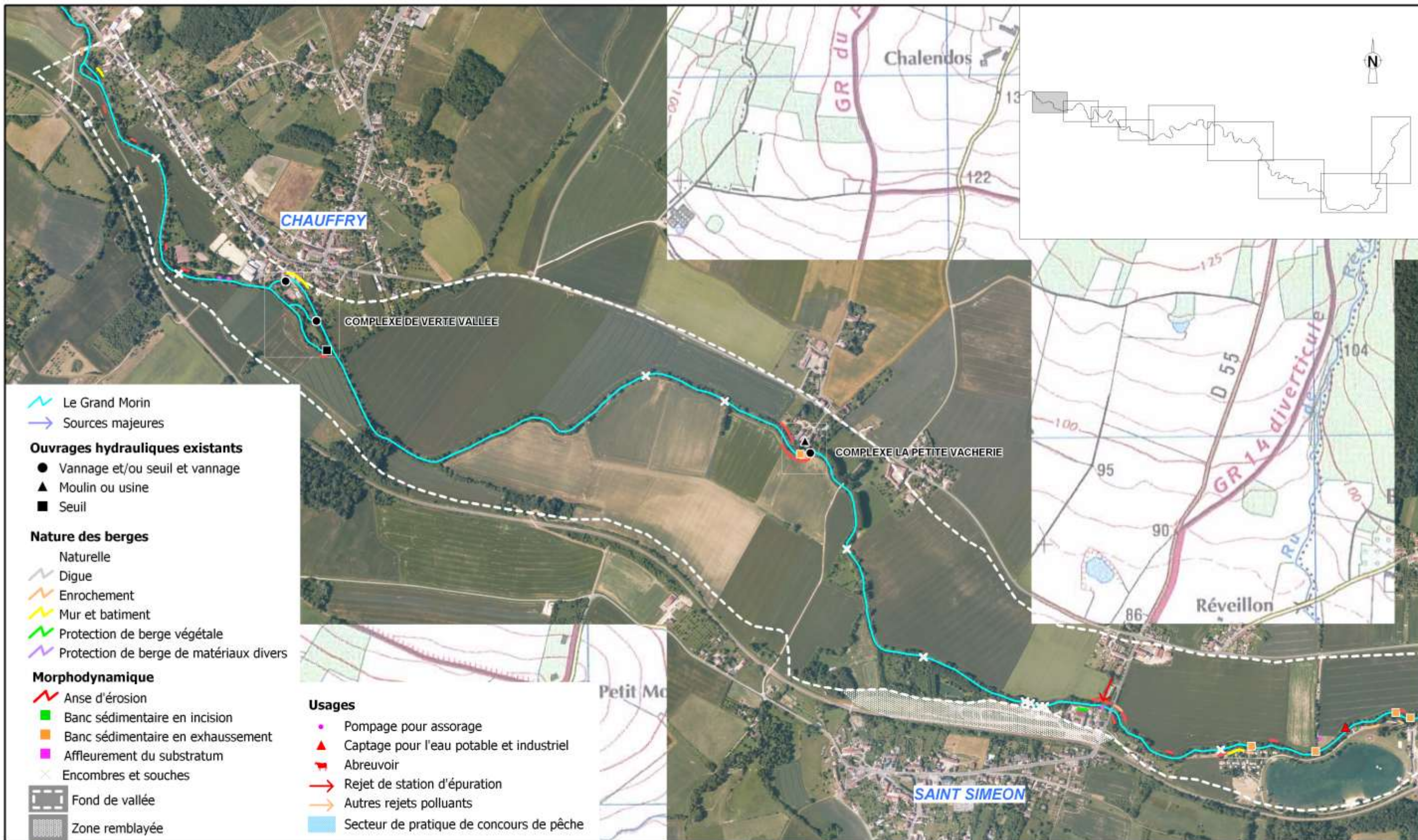
**USAGES ALIMENTATION EN EAU POTABLE ET ASSAINISSEMENT**

**Echelle : 1/120 000**

0 2.4 4.8 km



**Carte n°6**



- Le Grand Morin
- Sources majeures
- Ouvrages hydrauliques existants**
  - Vannage et/ou seuil et vannage
  - Moulin ou usine
  - Seuil
- Nature des berges**
  - Naturelle
  - Digue
  - Enrochement
  - Mur et bâtiment
  - Protection de berge végétale
  - Protection de berge de matériaux divers
- Morphodynamique**
  - Anse d'érosion
  - Banc sédimentaire en incision
  - Banc sédimentaire en exhaussement
  - Affleurement du substratum
  - Encombres et souches
  - Fond de vallée
  - Zone remblayée
- Usages**
  - Pompage pour assorage
  - Captage pour l'eau potable et industriel
  - Abreuvoir
  - Rejet de station d'épuration
  - Autres rejets polluants
  - Secteur de pratique de concours de pêche

**BURGEAP**™  
 27, rue de Vanves  
 92 772 Boulogne Billancourt  
 Tel : 01 46 10 25 70  
 Fax : 01 46 10 25 25

**ETUDE DES RÔLES HYDRAULIQUES ET ECOLOGIQUES DES OUVRAGES A VANNAGES  
 DU GRAND MORIN ENTRE LACHY ET CHAUFFRY**

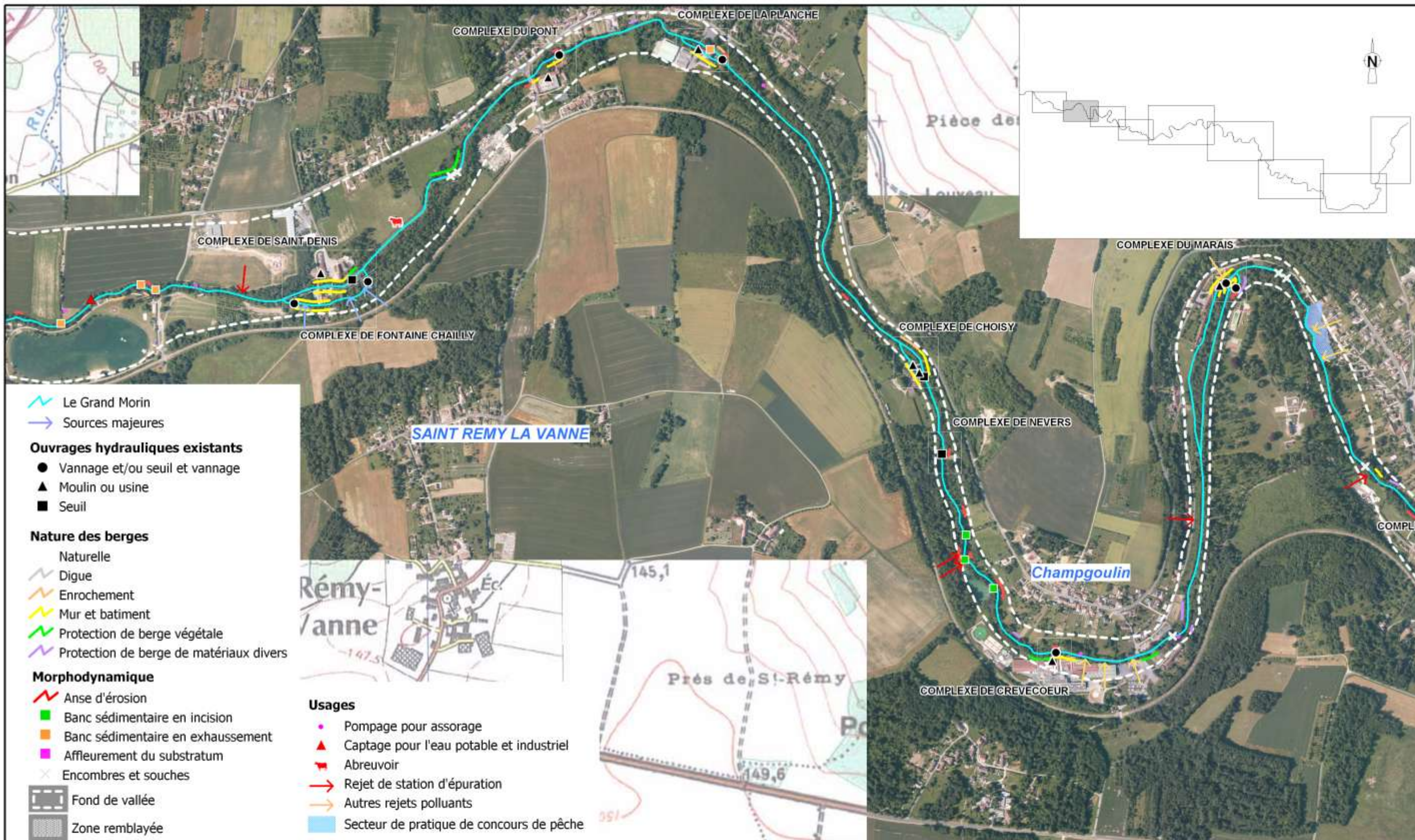
RPe07187-01  
 CPeZ080630

**Echelle : 1/10 000**



**RELEVÉ MORPHOLOGIQUE ET USAGES DE L'EAU**

**Carte n°7.1**



- Le Grand Morin
- Sources majeures
- Ouvrages hydrauliques existants**
- Vannage et/ou seuil et vannage
- Moulin ou usine
- Seuil
- Nature des berges**
- Naturelle
- Digue
- Enrochement
- Mur et batiment
- Protection de berge végétale
- Protection de berge de matériaux divers
- Morphodynamique**
- Anse d'érosion
- Banc sédimentaire en incision
- Banc sédimentaire en exhaussement
- Affleurement du substratum
- Encombres et souches
- Fond de vallée
- Zone remblayée
- Usages**
- Pompage pour assorage
- Captage pour l'eau potable et industriel
- Abreuvoir
- Rejet de station d'épuration
- Autres rejets polluants
- Secteur de pratique de concours de pêche

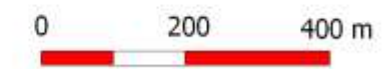
**BURGEAP**<sup>TM</sup>  
 27, rue de Vanves  
 92 772 Boulogne Billancourt  
 Tel : 01 46 10 25 70  
 Fax : 01 46 10 25 25

**ETUDE DES RÔLES HYDRAULIQUES ET ECOLOGIQUES DES OUVRAGES A VANNAGES  
 DU GRAND MORIN ENTRE LACHY ET CHAUFFRY**

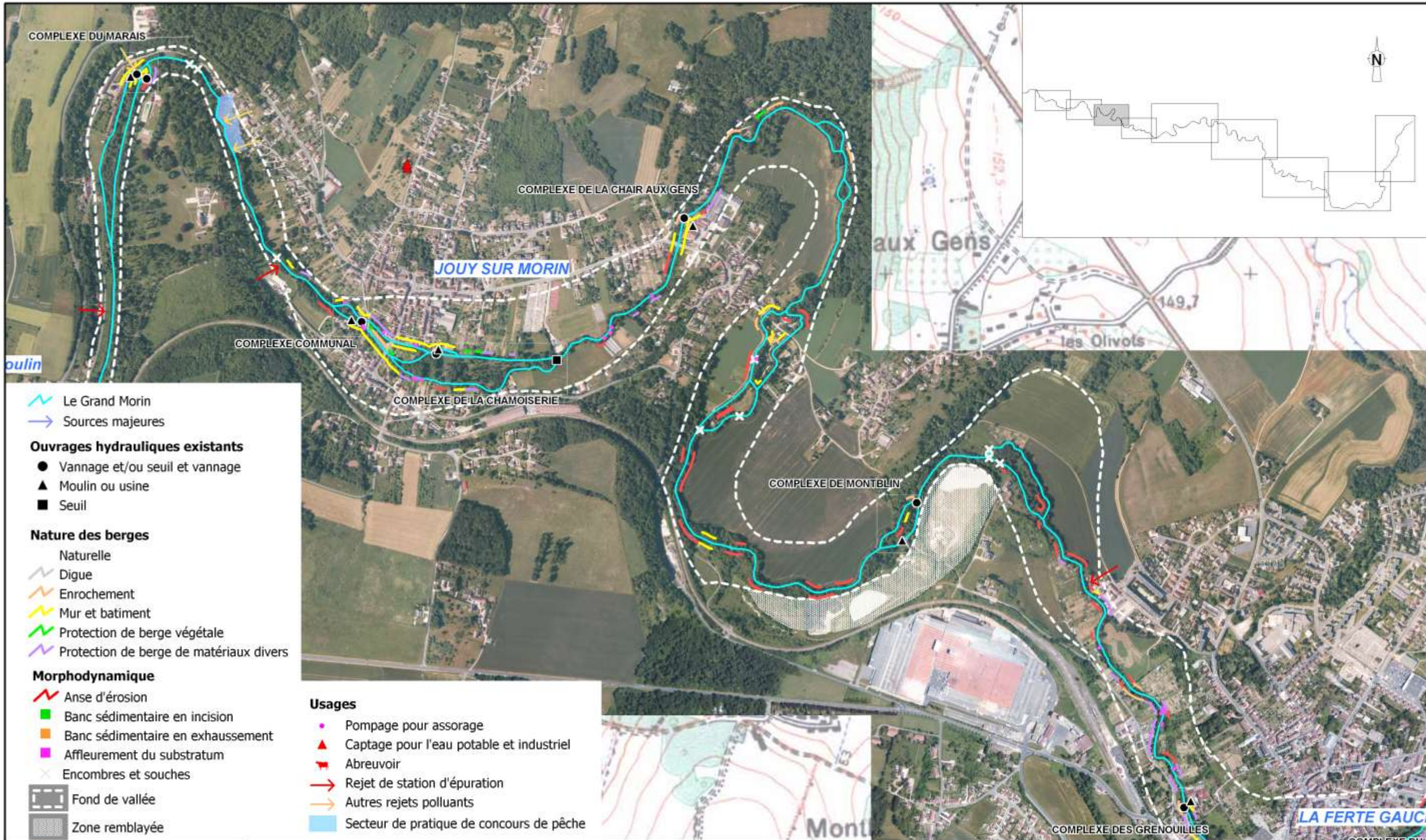
RPe07187-01  
 CPeZ080630

**RELEVÉ MORPHOLOGIQUE ET USAGES DE L'EAU**

**Echelle : 1/10 000**



**Carte n°7.2**



- Le Grand Morin
- Sources majeures
- Ouvrages hydrauliques existants**
  - Vannage et/ou seuil et vannage
  - Moulin ou usine
  - Seuil
- Nature des berges**
  - Naturelle
  - Digue
  - Enrochement
  - Mur et bâtiment
  - Protection de berge végétale
  - Protection de berge de matériaux divers
- Morphodynamique**
  - Anse d'érosion
  - Banc sédimentaire en incision
  - Banc sédimentaire en exhaussement
  - Affleurement du substratum
  - Encombres et souches
  - Fond de vallée
  - Zone remblayée
- Usages**
  - Pompage pour assorage
  - Captage pour l'eau potable et industriel
  - Abreuvoir
  - Rejet de station d'épuration
  - Autres rejets polluants
  - Secteur de pratique de concours de pêche

**BURGEAP™**  
 27, rue de Vanves  
 92 772 Boulogne Billancourt  
 Tel : 01 46 10 25 70  
 Fax : 01 46 10 25 25

**ETUDE DES RÔLES HYDRAULIQUES ET ECOLOGIQUES DES OUVRAGES A VANNAGES  
 DU GRAND MORIN ENTRE LACHY ET CHAUFFRY**

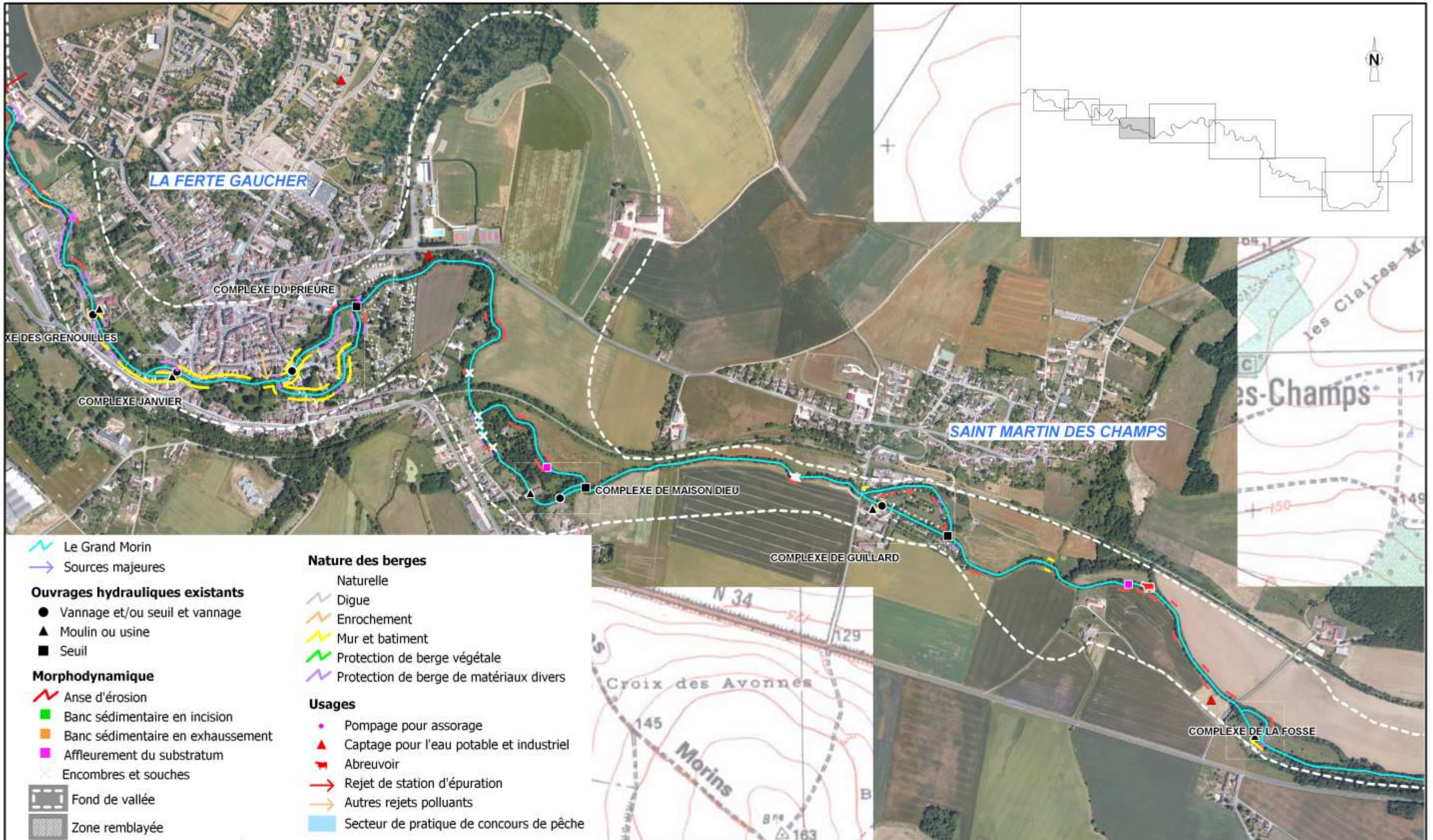
RPe07187-01  
 CPeZ080630

**Echelle : 1/10 000**



**RELEVÉ MORPHOLOGIQUE ET USAGES DE L'EAU**

**Carte n°7.3**



27, rue de Vanves  
92 772 Boulogne Billancourt  
Tel : 01 46 10 25 70  
Fax : 01 46 10 25 25

**ETUDE DES RÔLES HYDRAULIQUES ET ECOLOGIQUES DES OUVRAGES A VANNAGES  
DU GRAND MORIN ENTRE LACHY ET CHAUFFRY**

RPe07187-01  
CPeZ080630

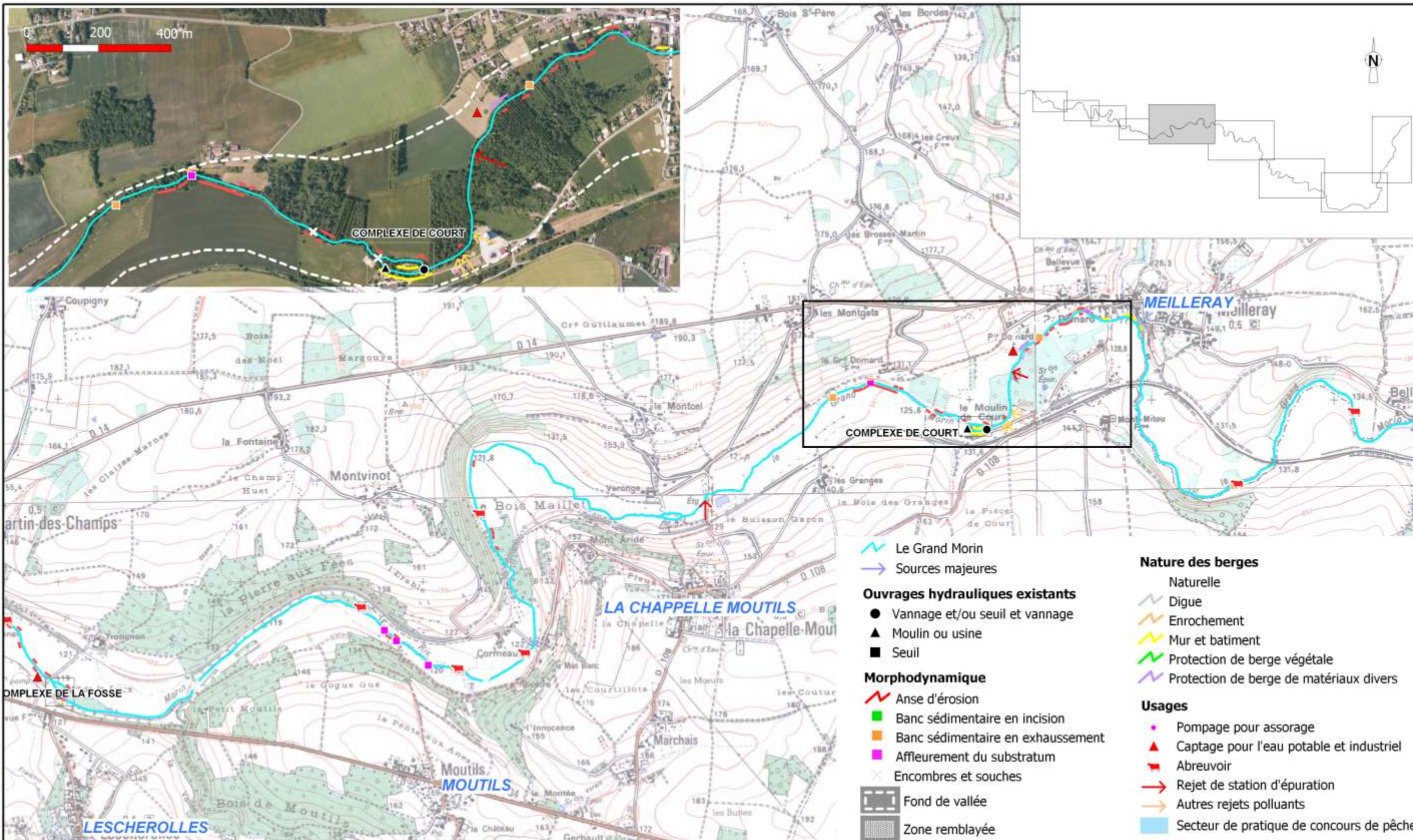
**Echelle : 1/10 000**



**RELEVÉ MORPHOLOGIQUE ET USAGES DE L'EAU**

**Carte n° 7.4**





27, rue de Vanves  
92 772 Boulogne Billancourt  
Tel : 01 46 10 25 70  
Fax : 01 46 10 25 25

**ETUDE DES RÔLES HYDRAULIQUES ET ECOLOGIQUES DES OUVRAGES A VANNAGES  
DU GRAND MORIN ENTRE LACHY ET CHAUFFRY**

**RELEVÉ MORPHOLOGIQUE ET USAGES DE L'EAU**

RPe07187-01  
CPeZ080630

**Echelle : 1 / 20 000**



**Carte n°7.5**